

# Aufgabe von zentraler Bedeutung

The Grid Essen



Bildrechte: [www.luftbild-blossey.de](http://www.luftbild-blossey.de)

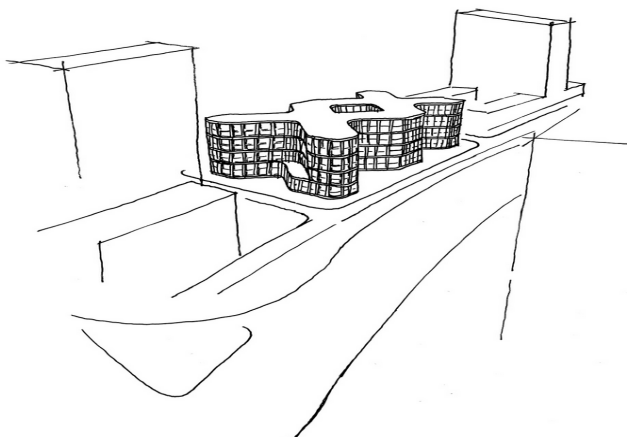
**Der Puls der Baustelle**

# Baulogistik und Versorgung in beengter Innenstadtlage


**Lage, Lage, Lage! Beim Neubau „The Grid“ in Essen war des einen Freud, des anderen Herausforderung. Auf einem innerstädtischen Grundstück wurde die neue Zentrale von DB Schenker, Logistikunternehmen der Deutschen Bahn, geplant und errichtet: 900 Arbeitsplätze, verteilt auf acht Geschosse, erbaut innerhalb von zwei Jahren. Da waren intelligente Lösungen gefragt.**

BN Architekten aus Hamburg lösten die planerische Aufgabe mit einem Gebäude in Doppel-X-Form. So wird die zur Verfügung stehende Fläche optimal ausgenutzt. Gleichzeitig erhalten alle Büros ausreichend natürliches Licht. Der markante Grundriss ist auch Markenzeichen des Gebäudes – „grid“ heißt auf Deutsch Gitter.


In der Bauphase bedeuteten die innerstädtische Lage und der beengte Raum auf der Baustelle eine große Herausforderung für die Baulogistik, die Baustelleneinrichtung und den Schutz der Baustelle. Hier vertraute der Projektentwickler Kölbl Kruse auf Zeppelin als erfahrenen Partner. Dank effizienter Baulogistik und sorgfältig geplanter Baustelleneinrichtung wurden auch auf engstem Raum der reibungslose Bauablauf und damit der Einzug in das Gebäude im Sommer 2016 sichergestellt.




## Logistikkoordination

 Für die Planung und Errichtung der Baustelleninfrastruktur nutzte Zeppelin jeden Zentimeter Fläche sorgfältig aus: Die dreistöckige Containeranlage, in der Bauherr und Ausbaugewerke ihre Büros hatten, stand direkt neben den benachbarten Gleisen. Ebenfalls im Umfang enthalten: Temporäres Equipment wie ein Bauaufzug. Um bei den Anlieferungen und Transporten Staus und Verzögerungen zu vermeiden, wurde das Online-Avisierungs-System (OAS) eingesetzt. Lieferanten meldeten ihre Transporte im Vorfeld online an und bekamen ein Zeitfenster zugewiesen.


## Zutrittskontrolle

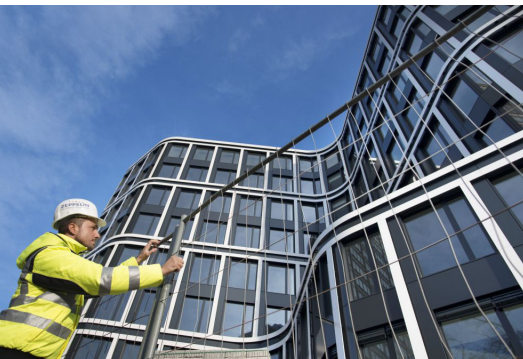
 Mit Hilfe des Zutrittskontrollsystems Zeppelin InSite sorgten die Baulogistiker dafür, dass nur berechtigte Personen die Baustelle betreten. Der Mitarbeiter vor Ort prüfte im System die Zutrittsberechtigungen und stellte bei Bedarf Baustellenausweise aus. Ein umlaufender Bauzaun sowie Schranke und Drehkreuz ergänzten die Zutrittskontrolle.

## Entsorgungslogistik

 Nicht nur aus Platzgründen war es wichtig, die Lagerflächen von Abfall und Schutt frei zu halten. Ordnung sorgt auch für Sicherheit auf der Baustelle. Zeppelin übernahm für alle Gewerke die Entsorgungslogistik und stellte Abfallbehälter bereit. Ein Logistikhelfer sammelte, sortierte den Müll und entsorgte ihn sortenrein.

## Elektro

 Damit die Baustelle läuft ist eine sichere Versorgung mit Baustrom zu gewährleisten. Zeppelin plante, errichtete und betreute die Elektro-Baustelleneinrichtung, bestehend aus einer Trafostation, Baustromverteilern, Kabeln und Bauwegebeleuchtung. Darüber hinaus versorgte Zeppelin die Baustelle mit Bauwasser und Baustrom.



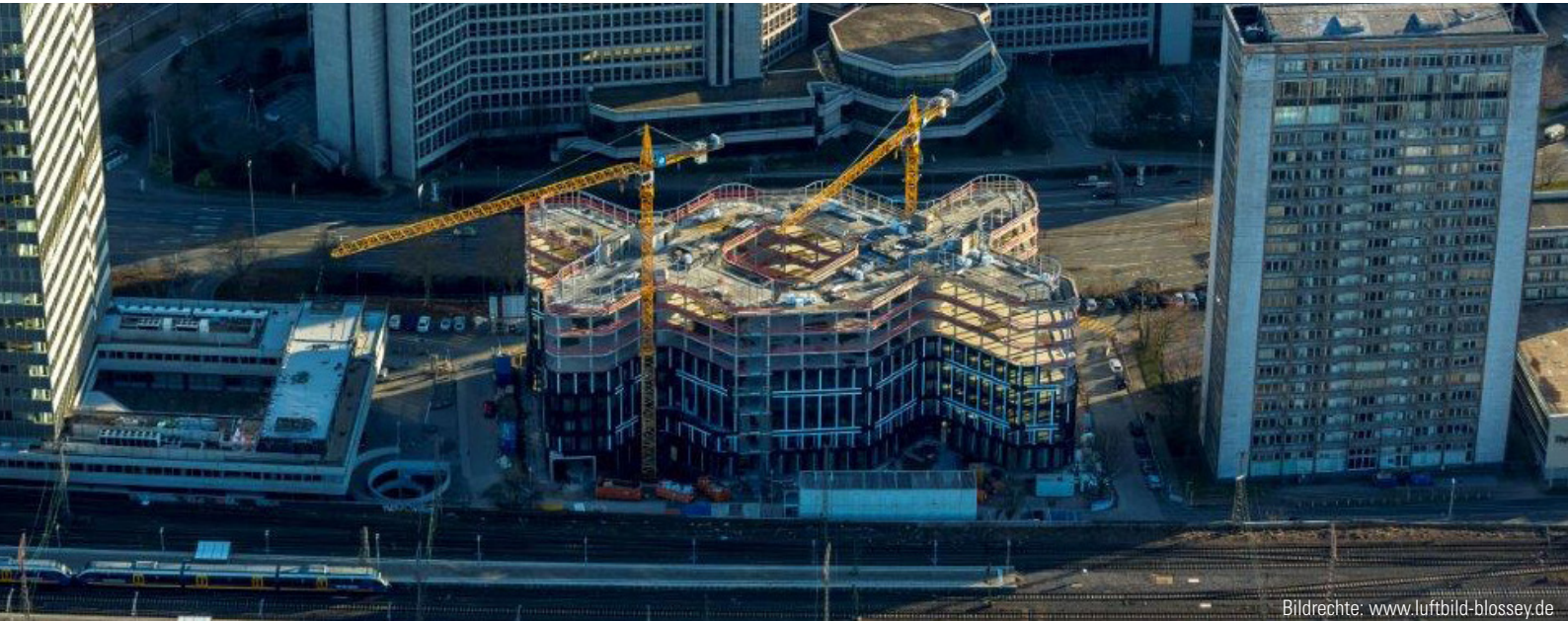
Ein umlaufender Bauzaun schützte die innerstädtische Baustelle.



Nur berechtigte Personen können mit ihrem Baustellenausweis das Drehkreuz passieren.



Die detaillierte Planung der Baustelleneinrichtung sorgte für optimale Ausnutzung des Platzes.

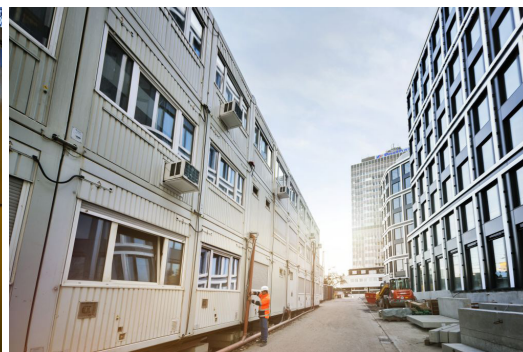
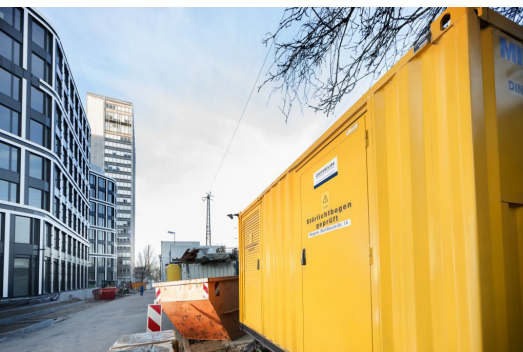


Bildrechte: [www.luftbild-blossey.de](http://www.luftbild-blossey.de)

Baustrom und Elektro-Baustelleneinrichtung aus einer Hand erlaubten eine effiziente Versorgung.

Die enge Anliefersituation erforderte ein durchdachtes Verkehrskonzept.

Mehr Sicherheit und mehr Platz durch fachgerechte Entsorgung des Abfalls.





### **The Grid \_ Essen**

Projekt: Unternehmenszentrale DB Schenker, The Grid

Projektentwicklung: Kölbl Kruse GmbH

Auftraggeber Rohbauphase: Kölbl Kruse GmbH

Auftraggeber Ausbauphase: Hochtief AG

Architektur: BN Architekten, Hamburg

Bauzeit: 2014-2016

Ort: Essen

Projektleiter: Sefer Gündüz

Projektteam: Agnes Buitink

### **Leistungen Zeppelin:**



Zutrittskontrolle (Online Zutrittskontrolle, Container mit Einzeldrehkreuzanlage, Schranke, Bauzaunanlage)



Logistikkoordination (Online-Avisierungs-System OAS, Containeranlage, Baumschutz, Bauaufzug)



Entsorgungslogistik



Elektro-Baustelleneinrichtung



Energieversorgung (Baustrom, Bauwasser)

Zeppelin Rental GmbH

Graf-Zeppelin-Platz 1

85748 Garching b. München

Tel.: +49 89 320 000 220

Fax: +49 89 320 000 222

Kundenservice: 0800 - 1805 8888 (kostenfrei)

E-Mail: [info-rental@zeppelin.com](mailto:info-rental@zeppelin.com)

[www.zeppelin-rental.com](http://www.zeppelin-rental.com)